

### Charakteristika:

Systém EP 9 je podlahový systém se schopností prostupu vzdušné vlhkosti z podkladu. Jeho základem je vodou ředitelný epoxidový nátěr AST 280, nátěr se aplikuje ve dvou až třech vrstvách.

### Vlastnosti:

- › Paropropustnost
- › Mechanická odolnost
- › Dobrá chemická odolnost
- › Ředitelný vodou
- › Bez zápachu
- › Snadná aplikace více vrstev během jednoho dne

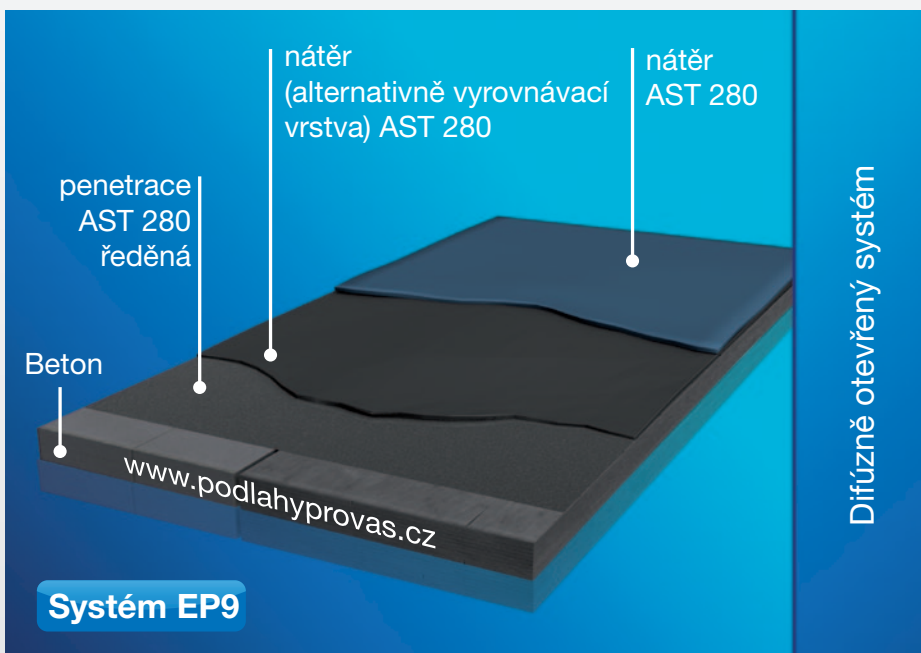
### Oblast použití:

Povrchová úprava základových desek v provedení „bílé a šedé vany“. Betonové podklady se zvýšenou vlhkostí. Podlahy se základními požadavky na odolnost a čistitelnost.

### Charakteristika povrchu:

- › barevné provedení dle RAL
- › bezespárý
- › sametově matný
- › hladký nebo protiskluzný

### Grafické schéma systému

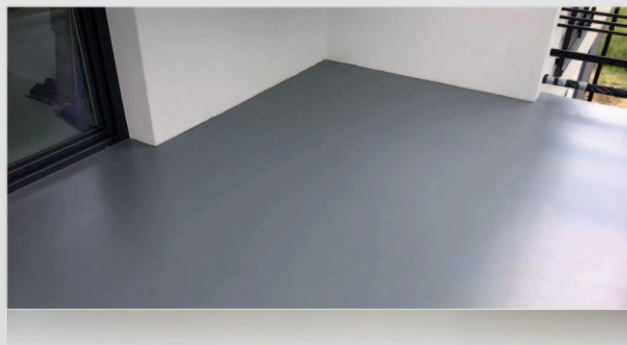


### Barevnost systému:

Standardně nabízené odstíny: RAL 7001, 7038, 1015, 6021, 9016, 9017. Další odstíny jsou dostupné na zvláštní objednávání. Pro více informací o barevnostech nás kontaktujte nebo navštivte na [www.podlahyprovas.cz](http://www.podlahyprovas.cz)

### Reference:

- › Soukromá garáž, Krakow, Polsko
- › Soukromá investice (sklepení, garáž), Regelsbrunn, Rakousko
- › Autoservis, Orzesze, Polsko



### Požadavky na podklad:

Beton s pevností v tlaku min. 25 MPa, pevnost v odtrhu min. 1,5 MPa, s vlhkostí do 8 % hmotnostních dílů. Podklad musí být suchý, čistý, bez prachu a uvolněných částic, bez znečištění ropnými produkty a jeho únosnost musí odpovídat jeho budoucímu zatížení. Povrch musí být připraven vhodnými mechanickými postupy – broušení, tryskání nebo frézování. Rovinnost podkladu je vždy určující pro rovinnost finální úpravy, která povrch kopíruje.

### Doporučená skladba systému:

#### 1. Penetrace:

AST 280: spotřeba 0,15 – 0,25 kg/m<sup>2</sup> s možností ředění až 15% vody

#### 2. Nátěr:

AST 280: spotřeba 0,2-0,3 kg/m<sup>2</sup> možno prosypat pískem pro vytvoření protiskluzného povrchu

#### Vyrovnávací vrstva, alternativna pro vyhlazení struktury betonu

AST 280: spotřeba 0,8-1,2 kg/m<sup>2</sup> plněné pískem ST 56 (Sklopísek Střeleč)  
v poměru 50% hmotnost výrobku

#### 3. Finální nátěr: AST 280: spotřeba 0,2- 0,3kg/m<sup>2</sup>

### Technické parametry

Tloušťka systému:	cca 0,5-1,5 mm
Přidržnost:	B 2,0 dle ČSN EN 13892-8
Odolnosti proti obrušu:	AR 0,5 dle ČSN EN 13892-4:2003
Odolnost v rázu:	IR 20 dle ČSN EN ISO 6272-1

### Doba vytvrzení:

	15 °C	20 °C
Pochůzné	po 2 dnech	po 24 hod.
Lehce mechanicky zatížitelné	po 3 dnech	po 2 dnech
Úplné vytvrzení	po 10 dnech	po 7 dnech

### Údržba povrchu:

Doporučujeme používat k čištění mycí prostředek z naší nabídky. Návod pro údržbu a čištění syntetických podlah je ke stažení na [www.podlahyprovas.cz](http://www.podlahyprovas.cz)

Povrch nesmí přijít do styku s koncentrovanými kyselinami, louhy nebo rozpouštědly.

### Výrobce:

Průmyslové podlahy Plaček a.s., Pod lesem 2650, 756 61 Rožnov pod Radhoštěm